

Arkusz Egzaminacyjny dla osób ubiegających się o kartę motorowerową

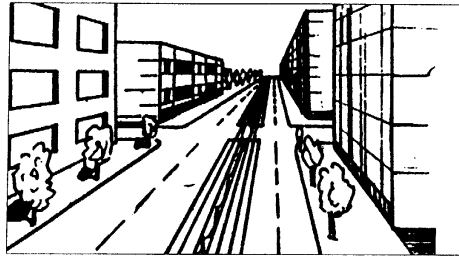
Prawidłową odpowiedź (jedną) typujemy znakiem "x" w arkuszu odpowiedzi w rubryce A, B lub C

1. Karta motorowerowa nie obowiązuje:

- A – osób, które zaprzestały uczęszczać do szkoły;
- B – osób, które ukończyły 18 lat lub posiadają prawo jazdy;
- C – obowiązuje bez wyjątku wszystkie osoby kierujące motorowerem.

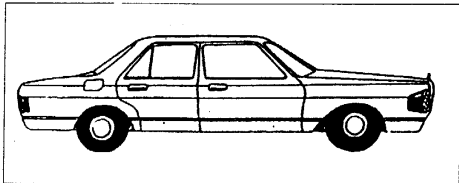
2. Droga ekspresowa to:

- A – droga o co najmniej 3 pasach ruchu w obu kierunkach;
- B – droga dla pojazdów, których konstrukcja pozwala rozwinąć prędkość do 40 km/h
- C – droga tylko dla pojazdów samochodowych o prędkości powyżej 25 km/h.



3. Samochód osobowy to pojazd przystosowany do przewozu:

- A – 5 osób oraz bagażu;
- B – nie więcej niż 9 osób łącznie z kierowcą oraz ich bagażem
- C – 7 osób z bagażem.

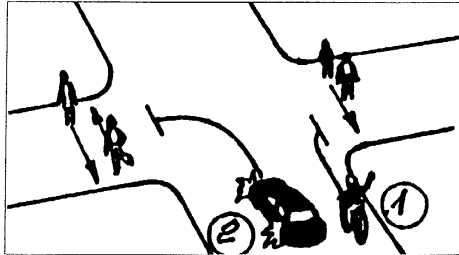


4. Kierujący motorowerem jest włączającym się do ruchu, gdy:

- A – rusza po otwarciu ruchu na skrzyżowaniu;
- B – wyjeżdża z pobocza, posesji na jezdnię;
- C – rozpoczyna jazdę po przejściu pieszych.

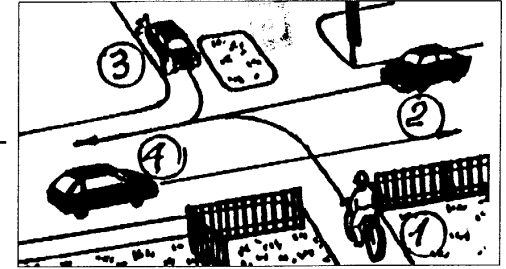
5. Skracając w drogę poprzeczną, kierujący pojazdami 1 i 2:

- A – nie mają obowiązku ustępowania pierwszeństwa pieszym przekraczającym drogę poza przejściem dla pieszych;
- B – są obowiązani ustąpić pierwszeństwa pieszym przekraczającym drogę;
- C – nie mają obowiązku ustępowania drogi pieszym znajdującym się na przejściu i poza przejściem.



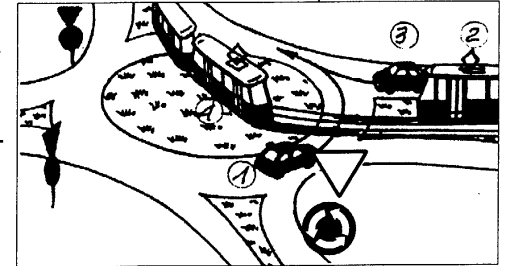
6. W przedstawionej sytuacji:

- A – kierujący pojazdem 2 ustępuje pierwszeństwa pojazdowi 3 wyjeżdżającemu z parkingu;
- B – motorowerzysta ma pierwszeństwo przed pojazdem 3;
- C – włączający się do ruchu 1 i 3 ustępują pierwszeństwa pojazdom 2 i 4.



7. W tej sytuacji:

- A – Kierujący pojazdem 1 ustępuje pierwszeństwa pojazdowi szynowemu 4;
- B – kierujący 2 i 3 mają pierwszeństwo przed pojazdem 1;
- C – pierwszeństwo mają tramwaje 2 i 4.



8. Znak ten ostrzega kierującego motorowerem o:

- A – połączeniu się dróg równorzędnych;
- B – zbliżaniu się do drogi z pierwszeństwem przejazdu;
- C – zbliżaniu się do wlotu drogi podporządkowanej.



9. Który znak dotyczy motorowerzystów:



A



B



C

10. Stożkową część kończyn bandażujemy:

- A – opatrunkiem okrężnym;
- B – opatrunkiem kłosowym;
- C – opatrunkiem śrubowym.